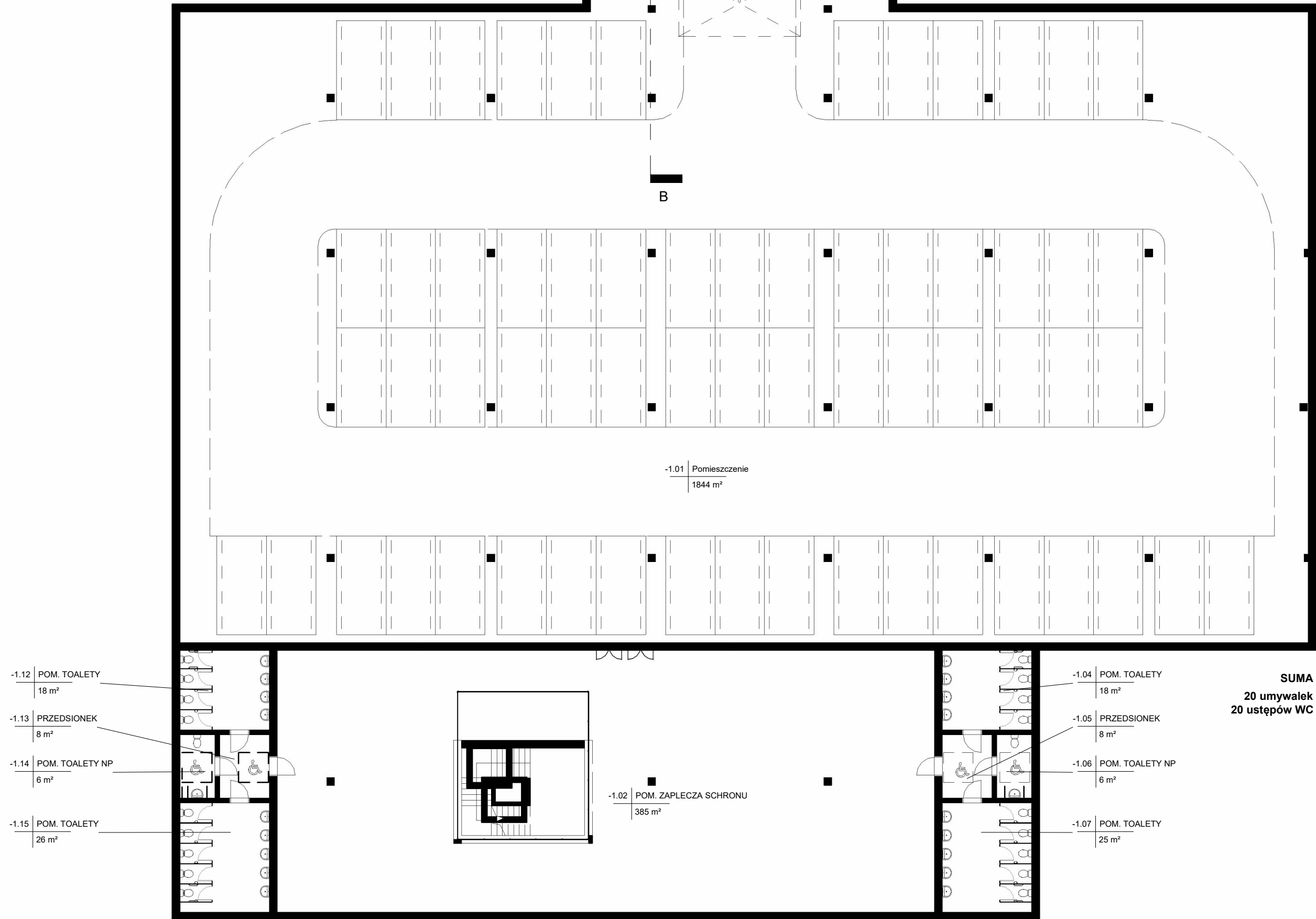


PRZEKRÓJ B-B



RZUT PARKINGU PODZIEMNEGO POD PLACEM DWORCOWYM I STREFY SCHRONU



PRZEKRÓJ A-A



TEMAT:
konceptja zagospodarowania terenów przydworcowych w Krotośnie (ok. 7 ha), obejmujących m.in.: plac dworcowy, obszary utwardzeń, układ drogowy, węzeł przesiadkowy, parkingi, zabudowę mieszkaniową, budynek MZK, ładwisko HEMS i strefy zielenirelencji

OBIEKT:
konceptja urbanistyczna

INWESTOR:
Miasto i Gmina Krotośn

Urząd Miejski w Krotośnie, ul. Kolejowa 7, 63-700 Krotośn

ARCHITEKTURA:
PROJEKTANT: mgr inż. arch. Maciej Smok nr upr. 59/DSOKK/2014
SPRAWDZAJĄCY: mgr inż. arch. Natalia Zegarkowska nr upr. 84/DSOKK/2016

TYTUŁ RYSUNKU:
SCHEMAT GARAŻU PODZIEMNEGO POD PLACEM DWORCOWYM

STADIUM:
PK

DATA OPRACOWANIA: 23.02.2028 SKALA: 1 : 200 NR: A1
DATA SPRAWDZENIA: 17.02.2028