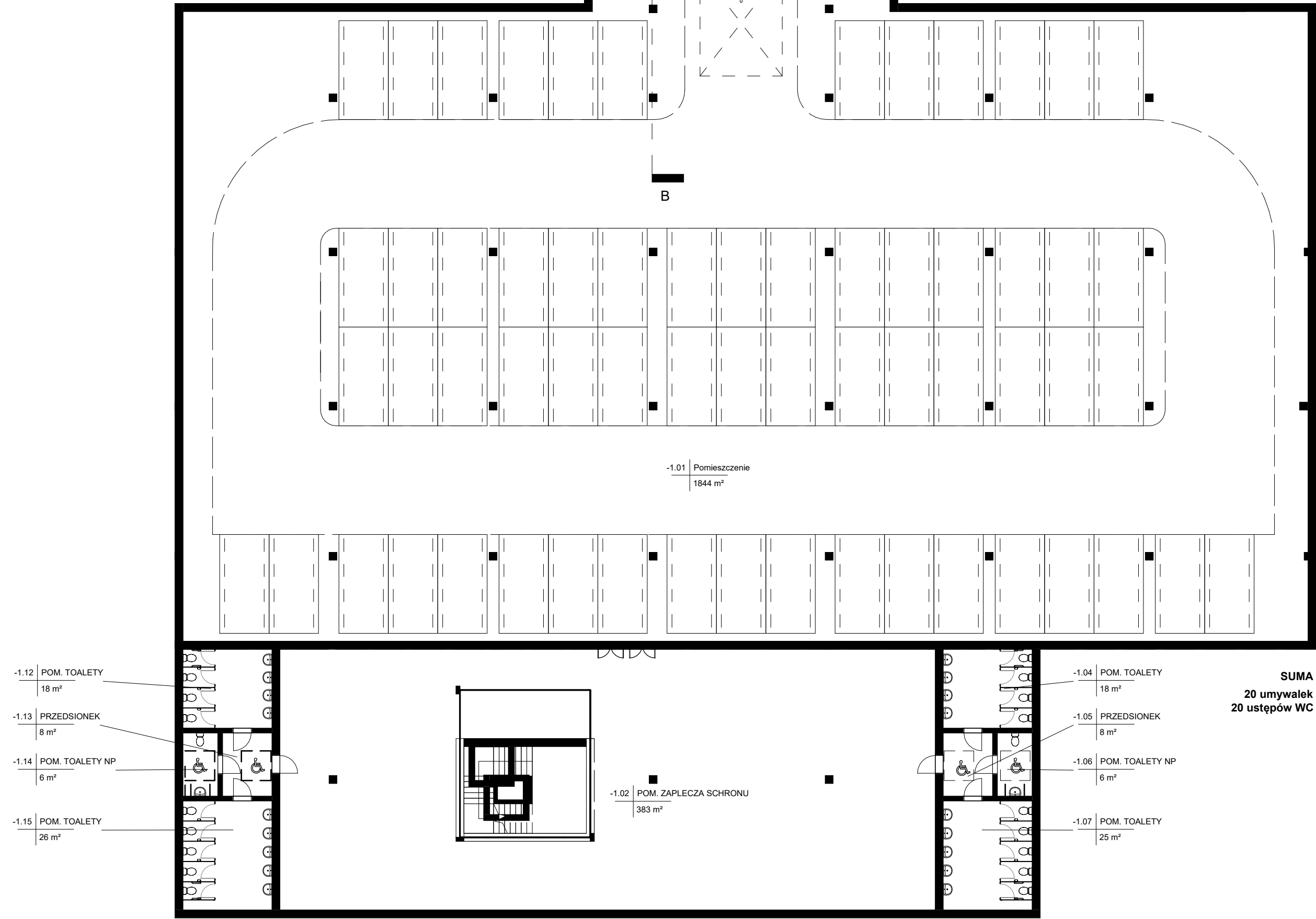
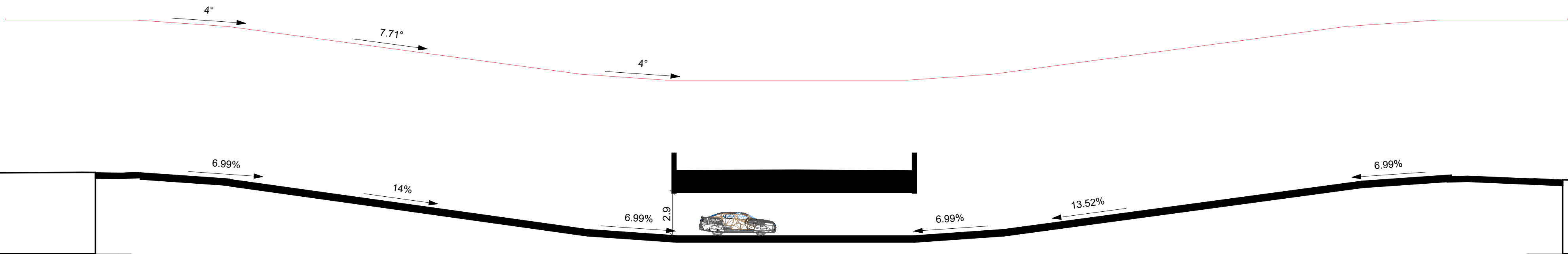


PRZĘKRÓJ B-B



RZUT PARKINGU PODZIEMNEGO POD PLACEM DWORCOWYM I STREFY SCHRONU



PRZĘKRÓJ A-A



TEMAT:
konceptja zagospodarowania terenów przydworcowych w Krotoszynie (ok. 7 ha), obejmujących m.in.: plac dworcowy, obszary utwardzeń, układ drogowy, węzeł przesiadkowy, parkingi, zabudowę mieszkaniową, budynek MZK i strefy zieleni/rekencji

OBIEKT:
konceptja urbanistyczna

INWESTOR:
Miasto i Gmina Krotoszyn

Urząd Miejski w Krotoszynie, ul. Kołłątaja 7, 63-700 Krotoszyn

ARCHITEKTURA:
PROJEKTANT: mgr inż. arch. Maciej Smok nr upr. 59/DS/KC/2014
SPRAWDZAJĄCY: mgr inż. arch. Natalia Zęgarłowska nr upr. 84/DS/KC/2016

TYTUL RYSUNKU:
SCHEMAT GARAŻU PODZIEMNEGO POD PLACEM DWORCOWYM

STADIUM:
PK

DATA OPRACOWANIA: 08.04.2028 SKALA: 1 : 200 NR: A1

DATA SPRAWDZENIA: 08.04.2028